

★利用時間★



水・木・金(祝日を除く)
10時~13時



- ◆ワンフロアの施設となっているため、児童館行事やつどいのひろば合同活動、公立小学校長期休業のときは、開館日、時間などの変更やお休みになることがあります。
- ◆児童館の学齢児が来館する前の時間を利用して活動しています。



★利用料★

利用の際は無料ですが、
プログラムによっては、実費徴収の場合
もあります。

★場 所★

社会福祉法人ポプラ福祉会
那覇市古波蔵児童館

〒902-0075

★沖縄県那覇市字国場1169-4

★TEL:098-831-6786

★FAX:098-995-8810

つどいのひろばってどんなところ？

(児童館型)

つどいの広場とは…

子育て負担感の緩和を図り、安心して
子育て・子育てができる環境を整備する
ため、児童館において、学齢期の子ども
が来館する前の時間等を利用して、親子
の交流の場や、情報交換や育児相談の
場を提供し、地域の子育て支援機能の
充実を図ることを目的としています。

那覇市にお住まいの乳幼児親子でしたら、
どなたでもご利用いただけます。

みんなで楽しい時間を過ごしましょう♪

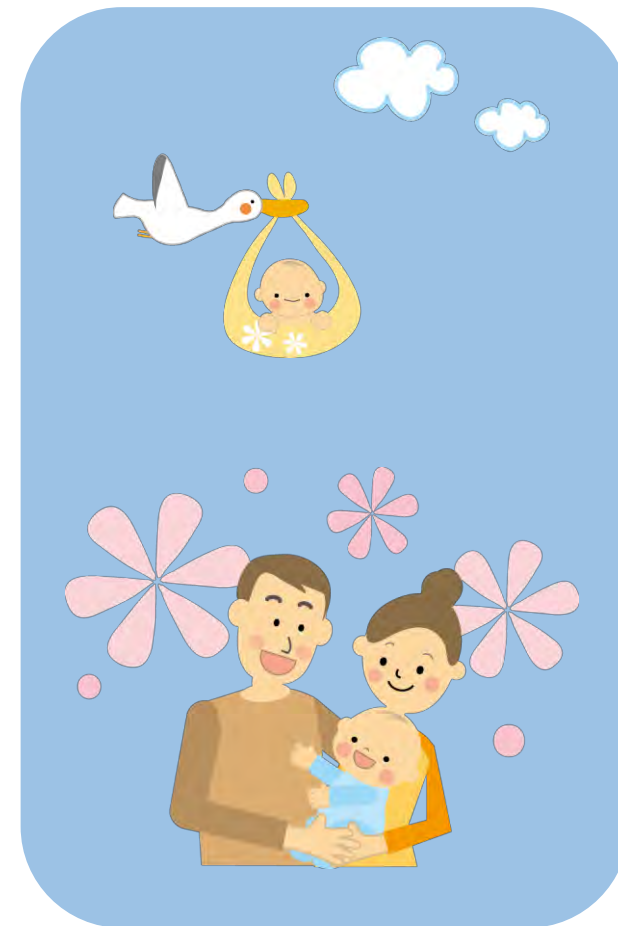
つどいの広場 プログラム案内

- ◆お誕生会
- ◆季節の行事
- ◆お散歩
- ◆子育て支援講座
- ◆子育て相談
- ◆その他



那覇市 地域子育て支援拠点事業

つどいの広場 にこにこ



社会福祉法人ポプラ福祉会

那覇市古波蔵児童館

★1日の流れ★



10:00 来館

- 親子で一緒に自由遊び
- 子育て支援講座や季節の行事等を行うこともあります。

11:45 後片づけ



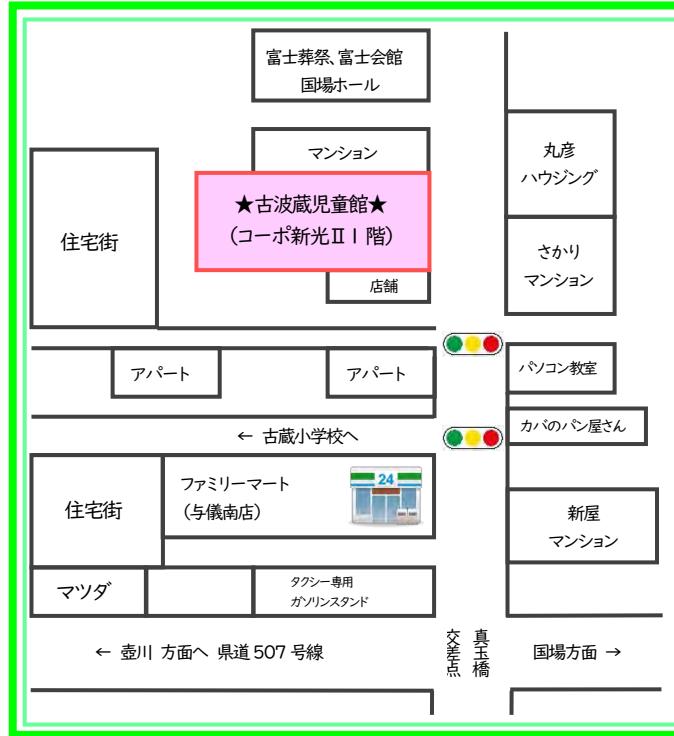
12:00 帰宅

※当面の間は、ランチタイムの開放は中止とさせていただきます。

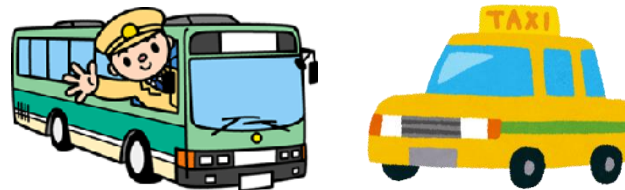
12:00~13:00

ランチタイム(※現在は中止となっております)
現在は電話相談対応の時間となります。

古波蔵児童館 アクセス



★児童館には駐車場がありませんので、来館する際は公共交通機関をご利用ください。



★★大切なお知らせ★★

つどいの広場にこにこを利用するためには、児童館への利用者登録が必要です。登録は無料となっており、登録用紙は事務所で配布しています。

おねがい

- お子さんから目を離さぬよう、安全管理には十分ご注意下さい。
- 利用の際には登録をして下さい。
- 流行性の疾患と認められた場合は、ご利用をお断りさせていただきます。
- ランチ開放日以外の飲食についてはご遠慮ください。
- 紙おむつや弁当のゴミは持ち帰るようお願いします。
- お片付け、机拭き等はみんなで一緒にしましょう。
- 那覇市以外の方の利用についてはお断りすることがあります。

子育て相談

子育てにまつわる心配事や悩みなど、1人で抱え込まずにご相談ください。一緒に解決していきましょう。気になることがございましたらお声かけください。



おたよりBOX

子育てのこと、日常生活のこと、つどいの広場への要望などがございましたら、BOXに入れてください。利用者みなさまの声を聞かせてください。